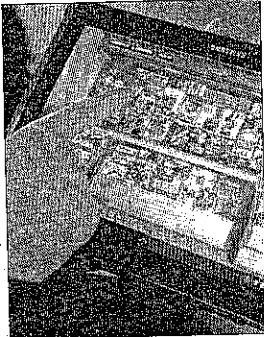


LE BOURDON

en apprend tous les jours

Le Bourdon pensait tout connaître des apparitions cinématographiques de la cathédrale, jusqu'à ce qu'il découvre *F for fake* (1973), l'un des derniers films d'Orson Welles, sur le thème des faussaires. Dans un long plan-séquence de cinq minutes, un Orson Welles hiératique, faistaff barbu coiffé d'un large panama, décrypte l'architecture et la statuaire d'une cathédrale de Chartres filmée en clair-obscur, comme nimbee dans une nappe de brume qui rappelle Xanadu, la propriété de Charles Foster Kane dans *Citizen Kane*. L'insecte n'en est toujours pas revenu !

ARTISANALES



SALON. Numérique. Le prochain salon des Artisanales qui se tiendra, en octobre 2016, pour la première fois au Jardin d'entreprises à Chartres, sera centré sur "Le numérique". Le sujet a été choisi par le Chambre de métiers et de l'artisanat, l'organisateur de l'événement. Il y a quelques semaines, le salon avait été organisé sur le thème de l'authenticité. ■

Un chiffre

5,10€

le coût du mètre linéaire : c'est le tarif

adopté par le Conseil municipal, pour l'exposition de matériels et de quincaillerie agricoles, lors de la foire de la Saint-André.

Chartres → Vivre sa ville

AMÉNAGEMENT ■ Le point sur ce vaste projet, avant le lancement officiel des travaux, jeudi 26 novembre

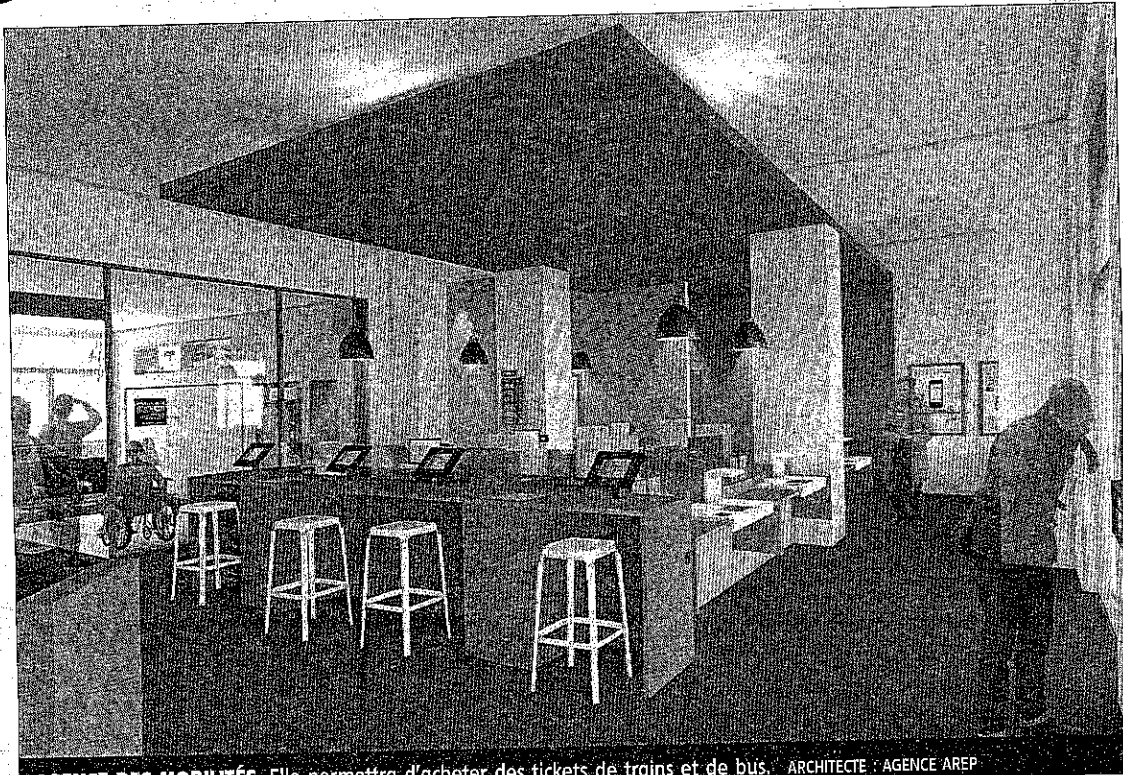
Le Pôle gare passe à la vitesse supérieure

Ce n'est plus qu'une question de temps. D'ici quelques semaines, le projet Pôle gare va entrer dans sa phase opérationnelle.

Estelle Rosset

estelle.rosset@centrefrance.com

Cela aura pris du temps. « Mais ça y est, nous sommes en train de dérouler le film du Pôle gare », annonce Daniel Guéret, adjoint au maire de Chartres en charge du projet qui redessine la gare, et plus largement le quartier. « On entre dans la phase opérationnelle, on avance au rythme de la raison et du bon sens. » Réunissant les acteurs majeurs du programme et certaines associations d'usagers, le récent comité d'échange et de réflexion a permis de dévoiler les derniers détails du projet. Explication.



AGENCE DES MOBILITÉS. Elle permettra d'acheter des tickets de trains et de bus. ARCHITECTE : AGENCE AREP

26 novembre, pour réguler la circulation. La rue Jehan-de-Beauce sera dédiée aux transports en commun et aux piétons. « L'objectif est que le quartier de la gare prenne un virage valorisant. On souhaite apporter une nouvelle population, ramener des flux, une zone commerciale dans le secteur. »

Les travaux entraîneront le relogement provisoire des services SNCF du rez-de-chaussée en bungalows, la fermeture du hall voyageurs, avec la création d'un espace d'attente protégé. Un espace de vente provisoire sera installé sur le parvis. Les bungalows seront mis en place de juin à septembre 2016, et les travaux du bâtiment voyageurs suivront, de septembre 2016 à septembre 2018.

Une agence des mobilités

L'agence des mobilités s'inscrit dans ce projet de pôle gare : elle est née d'une volonté « de simplifier le parcours clients en facilitant l'intermodalité », explique Pascal Gaucher, responsable des lignes TER Centre en Eure & Loir. L'espace de vente intégrera donc trois réseaux : le TER Centre, le trans-beauce, et Filibus. Six guichets seront proposés aux clients dans cet espace, situé à proximité immédiate de la salle d'attente. Il accueillera, aussi, un "bar" d'information avec tablettes tactiles. L'ouverture est prévue dès 2018. ■

L'installation du chantier, dès le mois de novembre

L'une des premières étapes sera le réaménagement du bâtiment voyageur. Jusqu'en septembre 2018, quatre phases se dérouleront en continu : la démolition des ailes, le relogement de la résidence traction, le ré-

ménagement du cœur de gare, et, enfin, la mise en valeur du patrimoine bâti. L'installation du chantier se fera en novembre. Les travaux préparatoires se dérouleront dès le mois de dé-

cembre. Ce réaménagement du bâtiment voyageur a pour objectif de « simplifier les parcours et les flux, souligne Carine Colinot, directrice de projet chez Gare & connections, mais aussi

de mettre en valeur l'aspect intérieur et de recomposer les espaces ». Les façades extérieures seront, aussi, valorisées, avec un ravalement de façade et le changement des menuiseries.

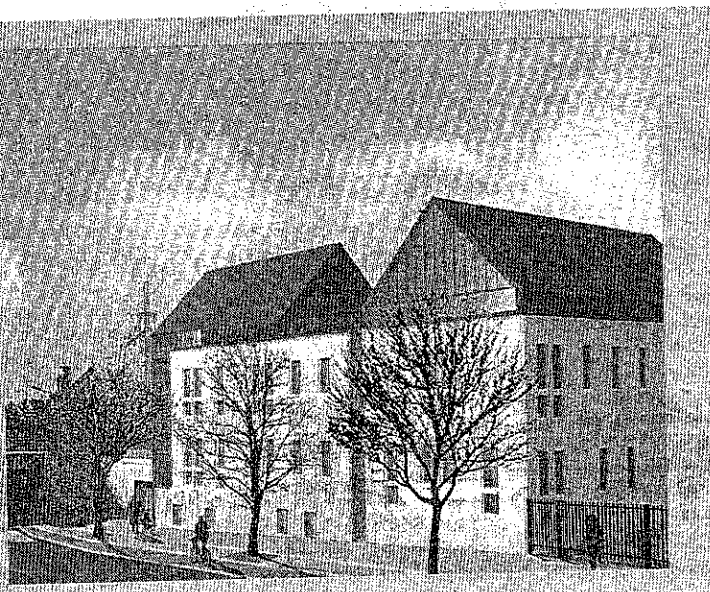
Les services s'en trouveront aussi améliorés. Citons, entre autre, l'aménagement d'une salle d'attente connectée, la création d'un espace de vente multimodal. À noter, aussi, qu'il ne sera plus possible de stationner place Pierre-Sémar. Des policiers seront présents dès le

Bientôt des tickets pour l'Île-de-France ?

La remarque a été faite par Yves Naudin, président de l'association Aupacha, au sujet de l'agence des mobilités : « Vous avez oublié le quatrième réseau, celui vers la région parisienne... » Réponse de Daniel Guéret : « Il faut poser la question à la Région. Elle doit trouver un accord avec l'Île-de-France et le Syndicat des transports d'Île-de-France... À ce jour, rien n'a été finalisé. »

Travaux rue du Faubourg Saint-Jean

PROJET. Rue du Faubourg Saint-Jean, un bâtiment multiservice sera construit pour reconstituer une partie des installations ferroviaires, actuellement situées sur le site de l'Épargne. Benjamin Smith, de réseau ferré de France, souligne que « les travaux seront réalisés de jour et qu'aucune fermeture de la rue du Faubourg-Saint-Jean ne sera nécessaire ». Et d'ajouter que « les heures d'entrée et de sorties de classe seront évitées pour les circulations de véhicule utilitaires ». Le marché principal sera attribué dans quelques jours. En septembre, deux traversées ont été aménagées, sous les voies, pour acheminer les câbles électriques et télécoms. Les travaux du bâtiment commenceront en janvier 2016. Le bâtiment devrait être mis en service en mars 2017 (architecte : Nathalie GIROUD-FORMENTINI - Architecte DPLG - SNCF - Direction Déléguée des Gares Transiliennes).



EN BREF

Lancement

Les travaux seront lancés officiellement le 26 novembre en présence de Patrick Ropert, le Directeur de Gares & Connexions.

Voyageurs

Quelque 20.000 voyageurs transitent quotidiennement par la gare de Chartres. C'est donc la première gare TER de la région en terme de trafic de voyageurs.

Associations

Deux associations suivent de près l'évolution du projet : Épar-gnez-nous (riverains), et AUPACHA, l'association des Usagers de la ligne SNCF Paris/Chartres.